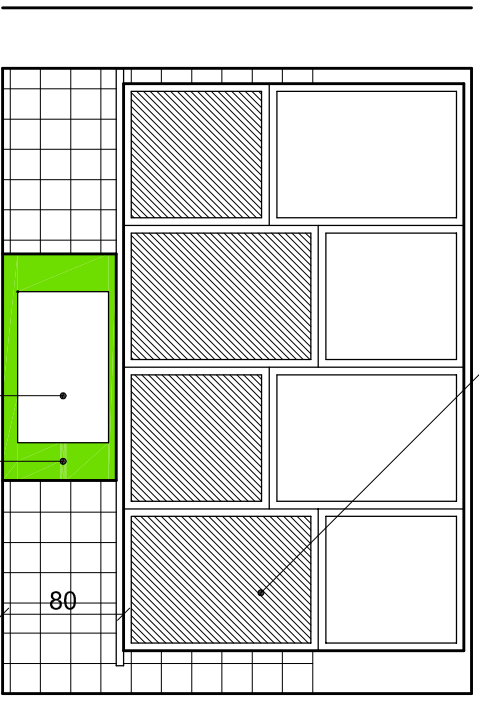


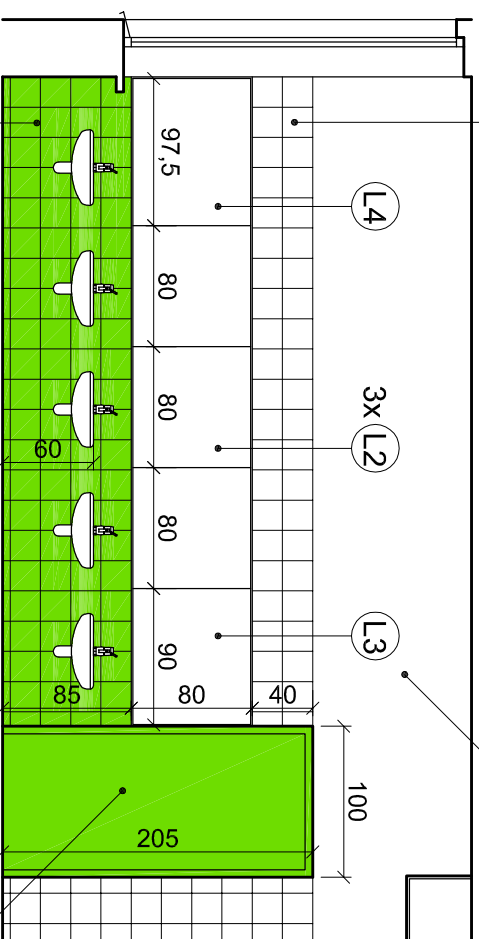
folia matowa biała nakładana wewnątrz



osłona na grzejnik z płyt MDF z zaokrąglonymi krawędziami

farba zielona RAL 6018

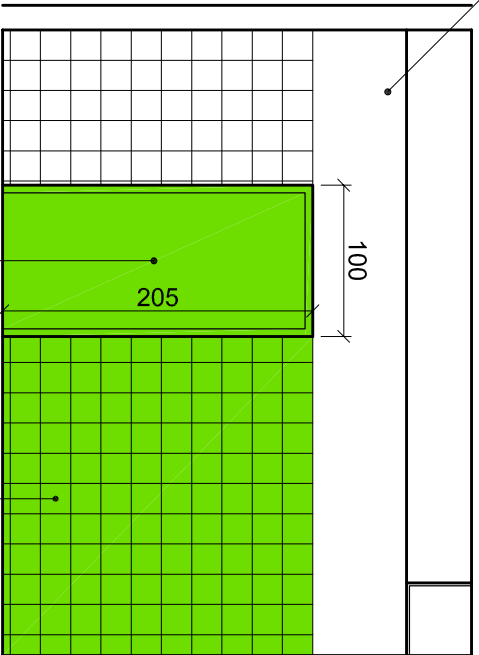
płytki ceram. 20x20 białe RAL 9016



farba biała RAL 9016

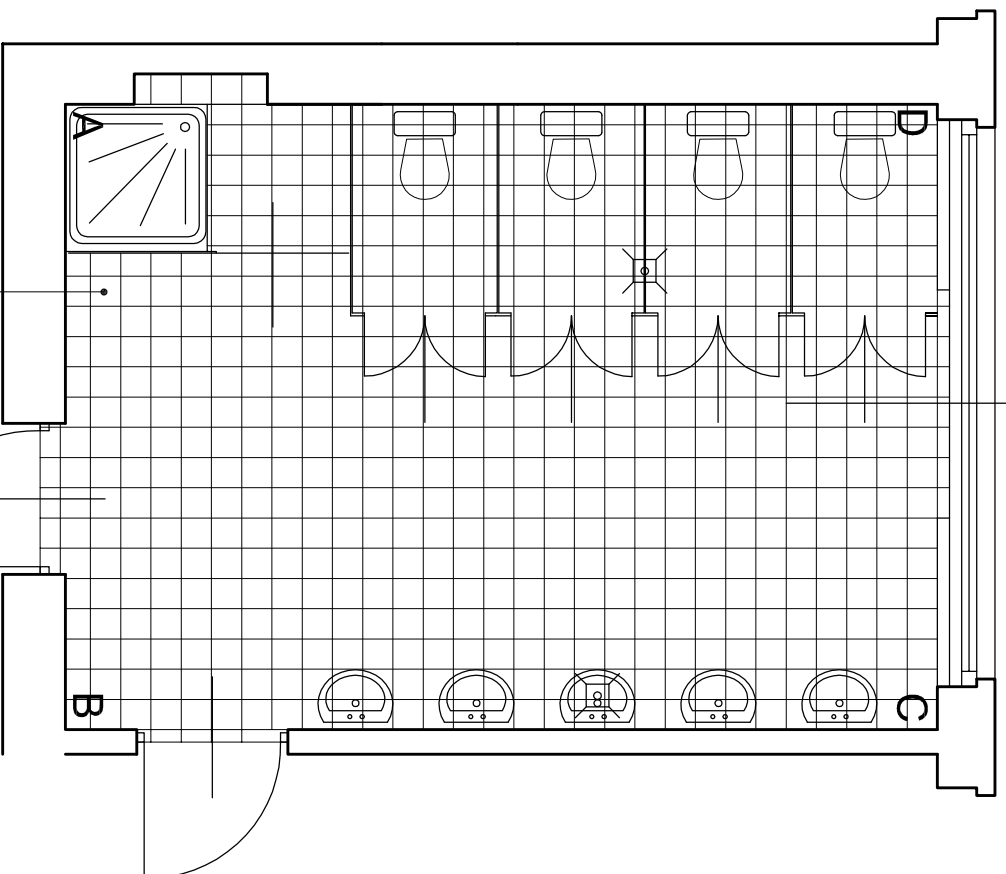
płytki ceram. 20x20 zielone RAL 6018

farba zielona RAL 6018

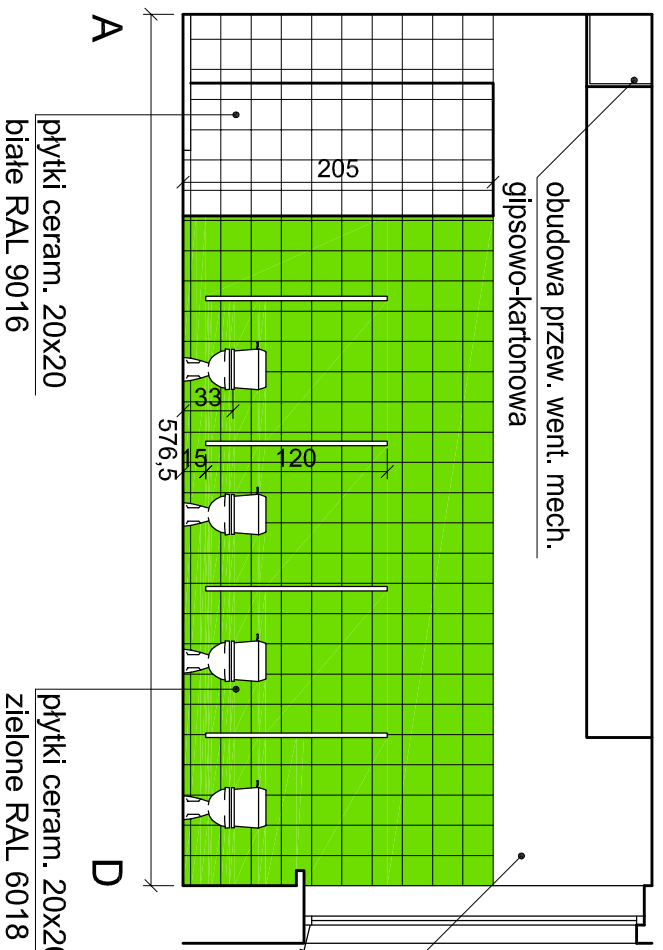


płytki ceram. 20x20 zielone RAL 6018

farba biała RAL 9016

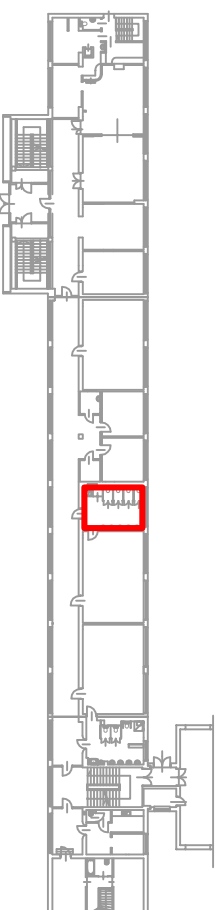


płytki ceram. podłogowe białe 20x20 RAL 9016



płytki ceram. 20x20 białe RAL 9016

płytki ceram. 20x20 zielone RAL 6018



PRACOWNIA ARCHITEKTONICZNO-KONSTRUKCYJNA
"FULLBET"
40-081 KATOWICE, ul. Dąbrówki 15/10
tel. (0-32) 258-66-53, 601-41-66-63
fullbet@pro.onet.pl

TEMAT/OBIEKT:

Budynek Gimnazjum 21 im. Adeli Korczyńskiej w Katowicach
Katowice, ul. Zielonogórska 23

INWESTOR:

Gimnazjum nr 21 im. Adeli Korczyńskiej w Katowicach
ul. Zielonogórska 23

TREŚĆ:

Projekt przebudowy parteru budynku Gimnazjum dla potrzeb 4 oddz.
przedszkola integracyjnego - rozwinięcia ścian sanitaratu 0.12

PROJEKTOWAŁ	IMIE, NAZWISKO	NR UPR.	PODPIS	SKALA:
mgr inż. arch. Jadwiga SZOTA		592/76		1:50
OPRACOWAŁ:				DATA:
mgr inż. arch. Marta Stachurska				11.2013
OPRACOWAŁ:				RYS. NR:
mgr inż. arch. Krzysztof Szota				9
SPRAWDZIŁ:				
mgr inż. arch. Aleksandra Filis		14/94		

Stadium: WYKONAWCZY Rewizja;

Plik: