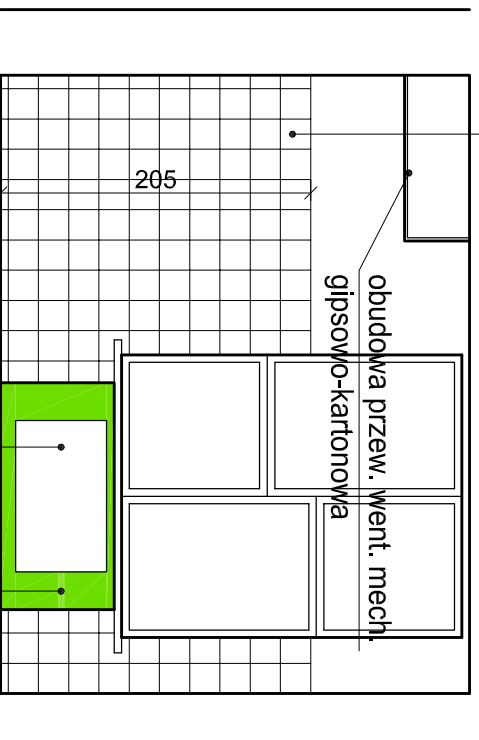
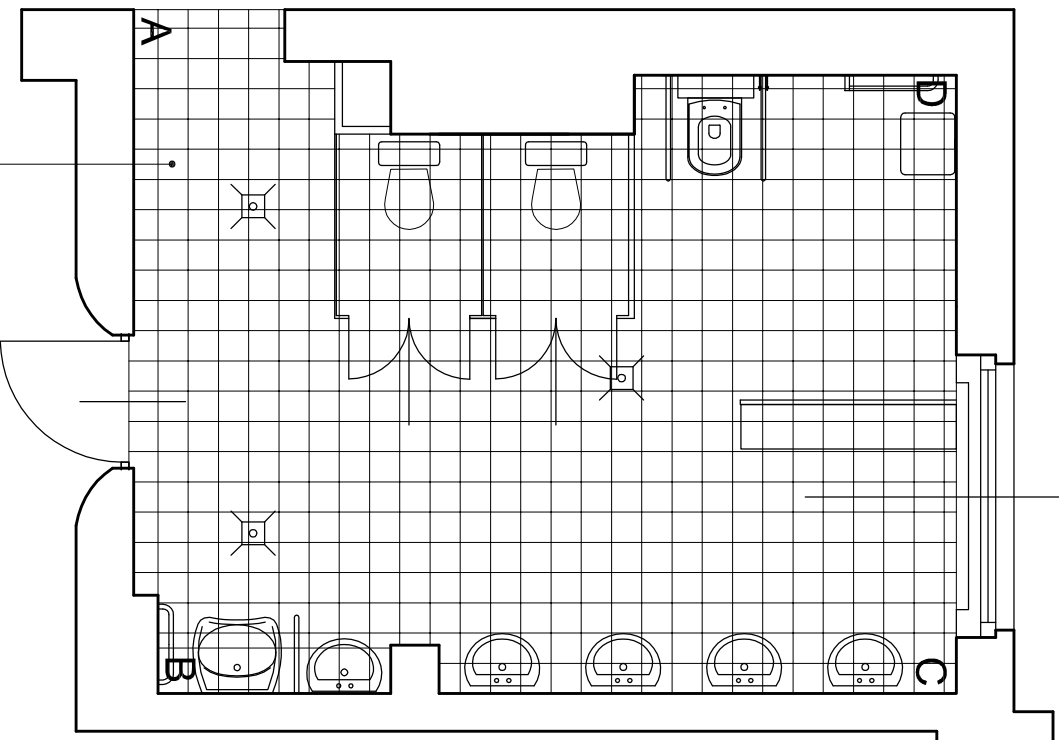


plytki ceram. 20x20  
białe RAL 9016



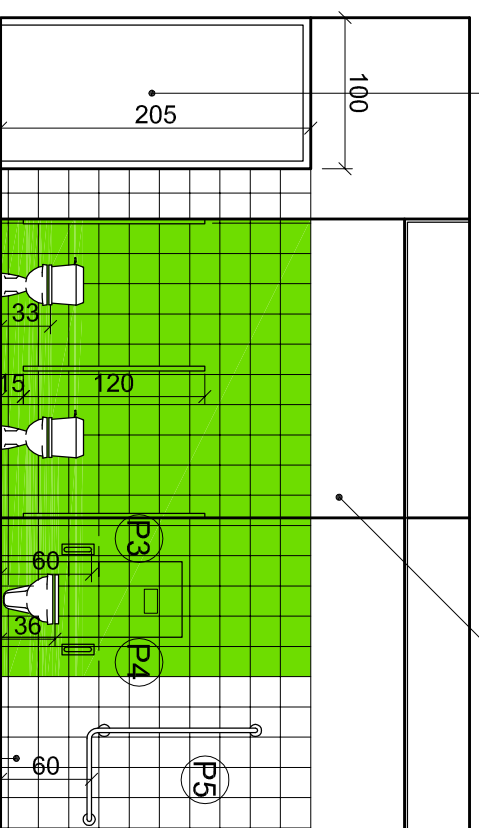
osłona na grzejnik z płyt MDF  
z zaokrąglonymi krawędziami

farba zielona RAL 6018



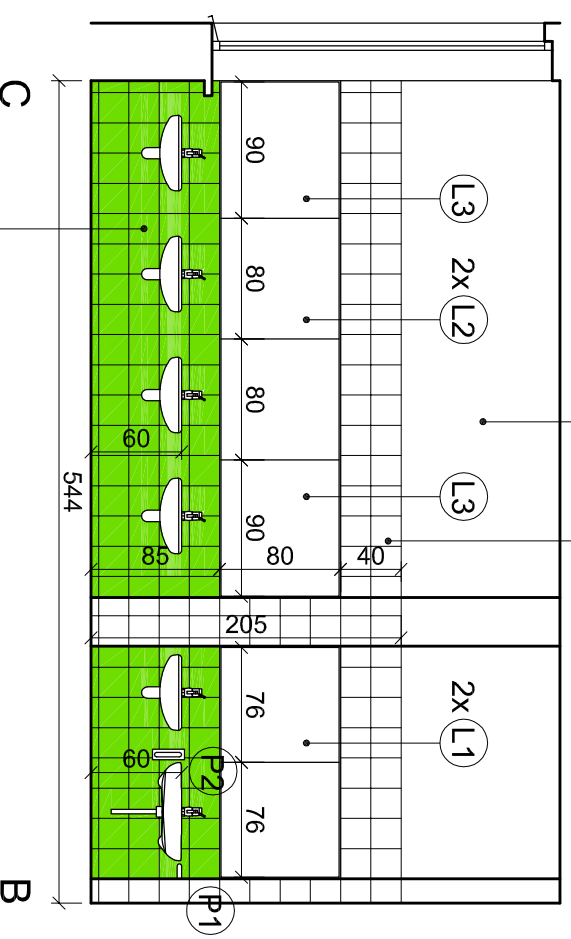
plytki ceram. podłogowe białe 20x20  
RAL 9016

farba biała RAL 9016



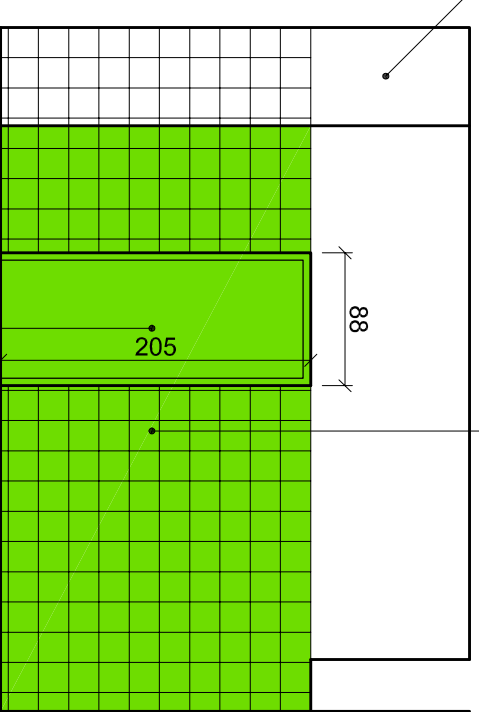
farba biała RAL 9016

plytki ceram. 20x20  
białe RAL 9016

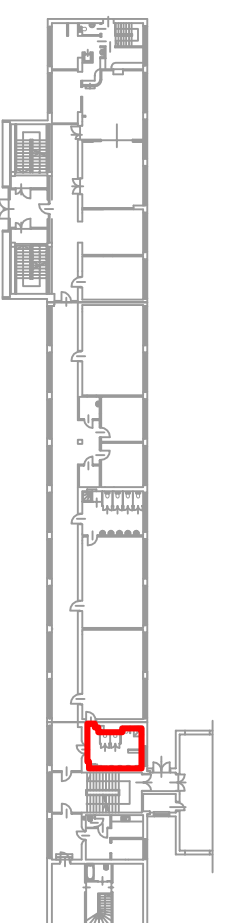



plytki ceram. 20x20  
zielone RAL 6018

plytki ceram. 20x20  
zielone RAL 6018



farba zielona RAL 6018



		PRACOWNIA ARCHYTEKTONICZNO-KONSTRUKCYJNA <b>"FULLBET"</b>	
40-081 KATOWICE, ul. Dąbrówki 15/10 tel. (0-32) 258-66-53; 601-41-66-63		fullbet@pro.onet.pl	
TEMAT/OBIEKT: Budynek Gimnazjum 21 im. Adeli Korczyńskiej w Katowicach Katowice, ul. Zielonogórska 23			
INWESTOR: Gimnazjum nr 21 im. Adeli Korczyńskiej w Katowicach ul. Zielonogórska 23			
TREŚĆ: Projekt przebudowy parteru budynku Gimnazjum dla potrzeb 4 oddz. przedszkola integracyjnego - rozwiniecia ścian sanitaŕiatu 0.15			
PROJEKTOWAŁ:	IMIE, NAZWISKO	NR UPR.	PODPIS
OPRACOWAŁ:	mgr inż. arch. Jadwiga SZOTA	592/76	SKALA: 1:50
OPRACOWAŁ:	mgr inż. arch. Marta Stachurska		DATA: 11.2013
OPRACOWAŁ:	mgr inż. arch. Krzysztof Szota		RYS. NR: 10
SPRAWDZIŁ:	mgr inż. arch. Aleksandra Flis	14/94	
Plik:		Stadium: WYKONAWCZY Rewizja;	