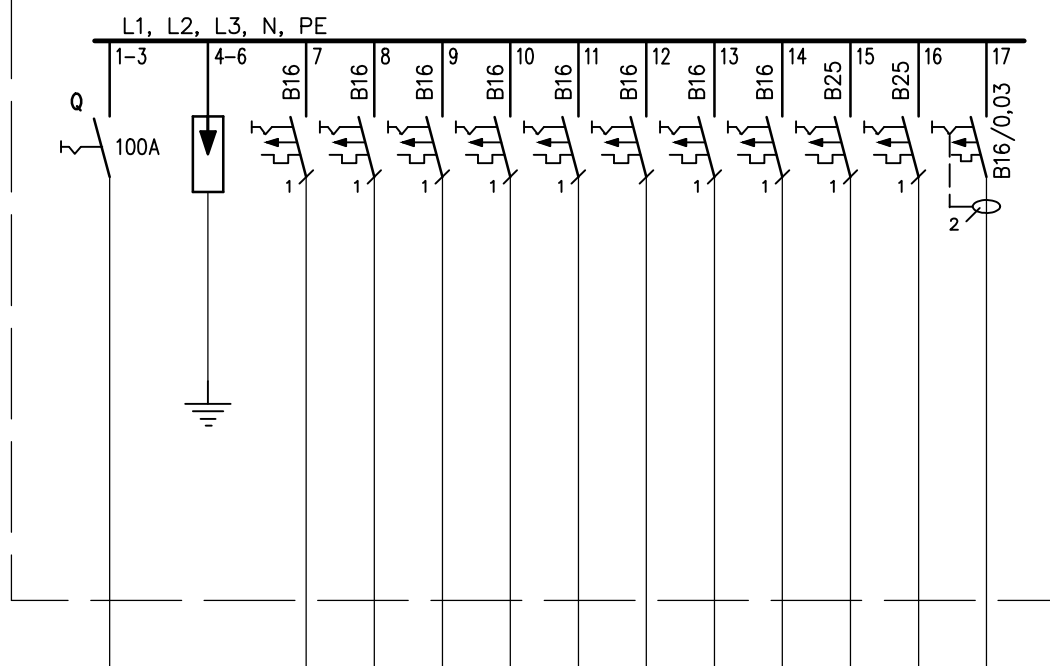
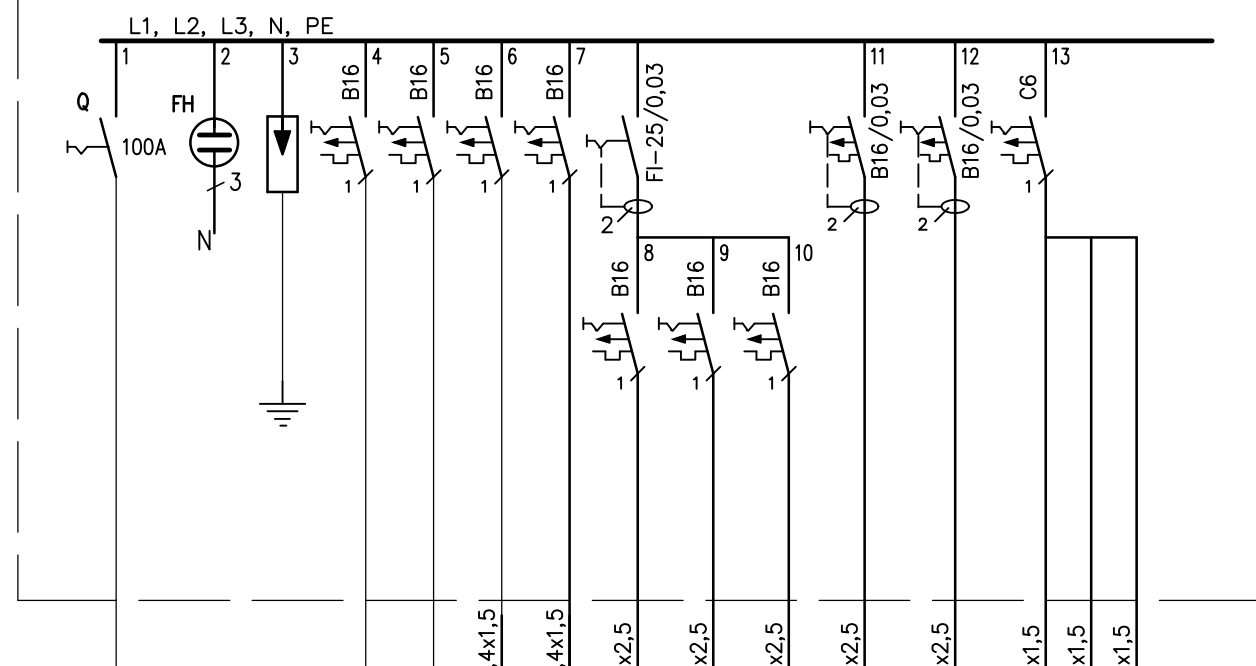


TP4 /stan istniejący/



- zasilanie
- ochronniki przepięciowe
- ośw. sala 16
- ośw. sala 14
- ośw. sala 17
- gniazdka WC
- oświetlenie WC
- gniazdka sala 14
- gniazdka sala 16, 17


TP4 /stan projektowany/



- zasilanie
- kontrola napięcia
- ochronniki przepięciowe
- ośw. sala 0.13 /16/
- ośw. sala 0.14 /17/
- ośw. pom. 0.9. 0.11, 0.12
- ośw. pom. 0.15-0.18
- gniazdka pom. 0.9, 0.11
- gniazdka pom 0.16-0.18
- gniazdka sala 0.13, 0.14
- podgrzewacz wody sanitariat piwnica
- podgrzewacz wody wymiennikownia piwnica
- wentylacja pom. 0.13
- wentylacja pom. 0.14
- went. pom. 0.16, 0.17

NAPIĘCIE ZASILANIA 400/230 V  
 UKŁAD PRACY INSTALACJI TN-S  
 ŚRODEK OCHRONY PRZED DOTYKIEM POŚREDNIM (ochrona dodatkowa) Szybkie Wyłączenie Zasilania

**UWAGA:**  
 W miejsce istniejącej rozdzielnicę wnątkowej o pojemności 24 modułów /2x12s/ zabudować rozdzielnicę wnątkową o pojemności 36 modułów

 PRACOWNIA ARCHYTEKTONICZNO-KONSTRUKCYJNA <b>"FULLBET"</b> 40-081 KATOWICE ul.Dąbrówki 15/10 tel. (0-32) 258-66-53, 601-41-66-63 fullbet@pro.onet.pl					
TEMAT/OBIEKT: Budynek Gimnazjum 21 im. Adeli Korczyńskiej w Katowicach Katowice, ul. Zielonogórska 23					
INWESTOR: Gimnazjum nr 21 im. Adeli Korczyńskiej w Katowicach ul. Zielonogórska 23					
TREŚĆ: Projekt przebudowy bud. Gimnazjum dla potrzeb 4-oddziałowego przedszkola integracyjnego - TABLICA BEZPIECZNIKOWA TP4 - parter					
PROJEKTOWAŁ	mgr inż. Krzysztof Nowak	NR UPR.	136/82	SKALA:	-
PROJEKTOWAŁ				DATA:	11.2013
OPRACOWAŁ				RYS. NR:	3/IE
SPRAWDZIŁ	mgr inż. Michał Żarnotał		2013/07		

Revizja:  
 Stadium: PBW  
 Plik: