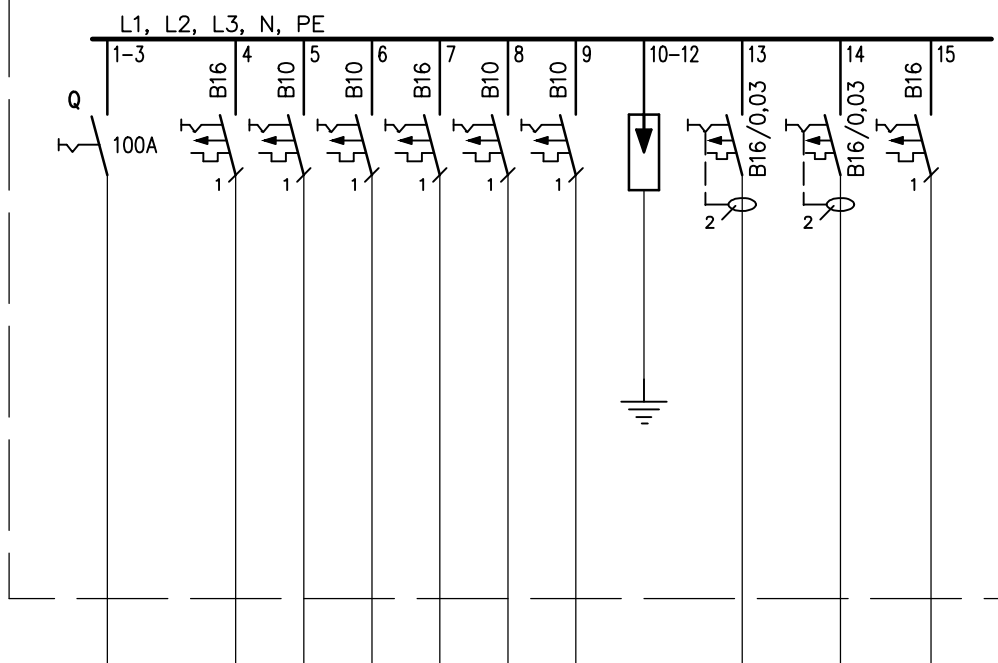


TP2 /stan istniejący/



zasilanie

ośw. sala 30

gniazdka/ośw. pom. 26

ośw. sala 31, 32

gniazdka sala 32

rezerwa

ośw. sala 28, 29

ochronniki przepięciowe

gniazdka sala 29

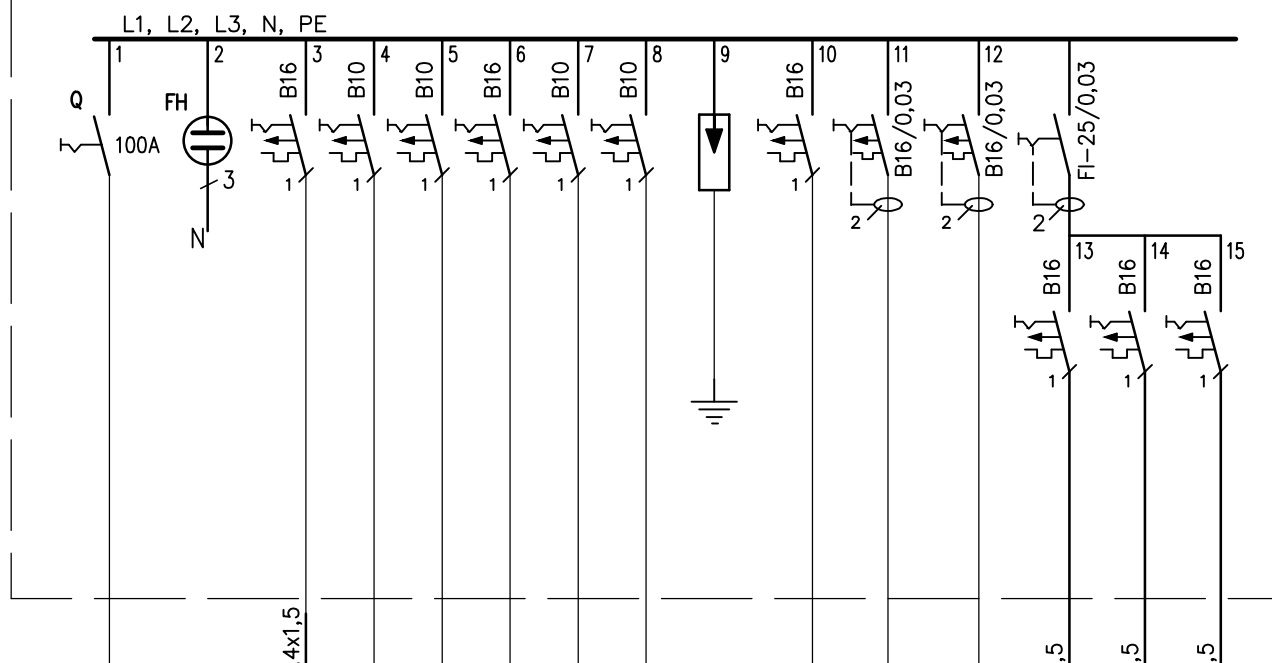
gniazdka sala 28, 30, 31

gniazdka/ośw. pom. 27

UWAGA:

W miejsce istniejącej rozdzielni wnękowej o pojemności 24 modułów /2x12s/ zabudować rozdzielnicę wnękową o pojemności 36 modułów

TP2 /stan projektowany/



zasilanie

kontrola napięcia

ośw. sala 1.2, 1,3 /30/ YDYžo 2,3,4x1,5

gniazdka/ośw. pom. 26

ośw. sala 31, 32

gniazdka sala 32

ośw. sala 28, 29

ochronniki przepięciowe

gniazdka/ośw. pom. 27

gniazdka sala 29

gniazdka sala 28, 31

gniazdka sala 1.2, 1.3 YDYžo 3x2,5

gniazdka sala 1.5 /32/ YDYžo 3x2,5

podgrzewacz wody sala 1.5 /32/ YDYžo 3x2,5

NAPIĘCIE ZASILANIA

400/230 V

UKŁAD PRACY INSTALACJI

TN-S

ŚRODEK OCHRONY PRZED DOTYKIEM POŚREDNIM (ochrona dodatkowa)

SZYBKE WYŁĄCZENIE ZASILANIA

		PRACOWNIA ARCHYTEKTONICZNO-KONSTRUKCYJNA "FULLBET" 40-081 KATOWICE ul. Dąbrówki 15/10 tel. (0-32) 258-66-53, 601-41-66-63 fullbet@pro.onet.pl	
TEMAT/OBIEKT: Budynek Gimnazjum 21 im. Adeli Korczyńskiej w Katowicach Katowice, ul. Zielonogórska 23			
INWESTOR: Gimnazjum nr 21 im. Adeli Korczyńskiej w Katowicach ul. Zielonogórska 23			
TREŚĆ: Projekt przebudowy bud. Gimnazjum dla potrzeb 4-oddziałowego przedszkola integracyjnego - TABLICA BEZPIECZNIKOWA TP2 - I piętro			
	IMIĘ, NAZWISKO	NR UPR.	PODPIS
PROJEKTOWAŁ	mgr inż. Krzysztof Nowak	136/82	
PROJEKTOWAŁ			
OPRACOWAŁ			
SPRAWDZIŁ	mgr inż. Michał Żarnotał	2013/07	
			SKALA: -
			DATA: 11.2013
			RYS. NR: 4/IE

Revizja:

Stadium: PBW

Plik: