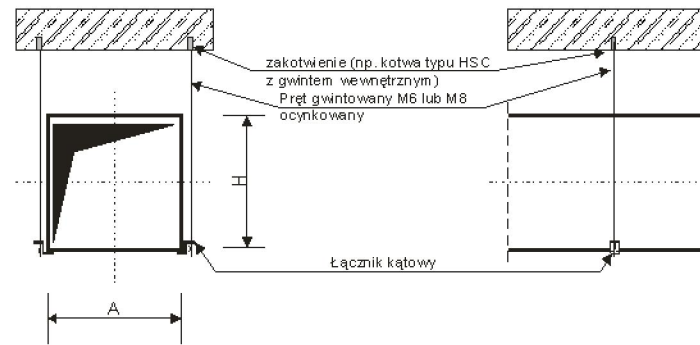


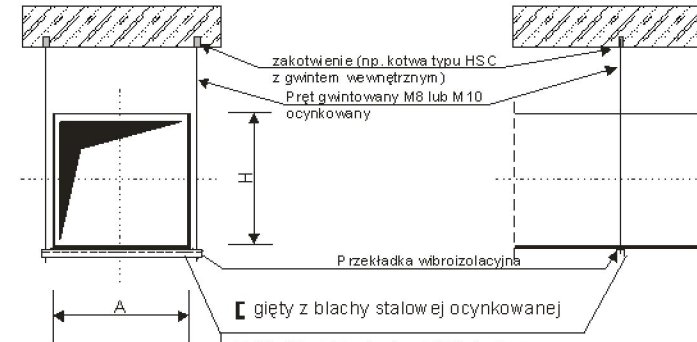
SCHEMAT PODWIESZENIA KANAŁÓW WENTYLACYJNYCH



wymiar A, H < 400

UWAGA

ODLEGŁOŚĆ MIĘDZY ZAWIESZENIAMI
MAX. 2,5m



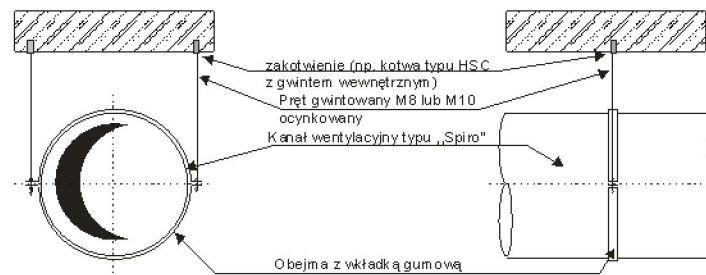
- ☐ gięty z blachy stalowej ocynkowanej
- ☐ 30x30x1,75 dla A od 500 do 800mm
- ☐ 50x30x2 dla A od 1000 do 1600mm
- ☐ 40x40x2,5 dla A >1600mm

UWAGA

Kzg wg BN-79/0656-01/01 ocynkowany

ODLEGŁOŚĆ MIĘDZY ZAWIESZENIAMI
MAX. 2,0m

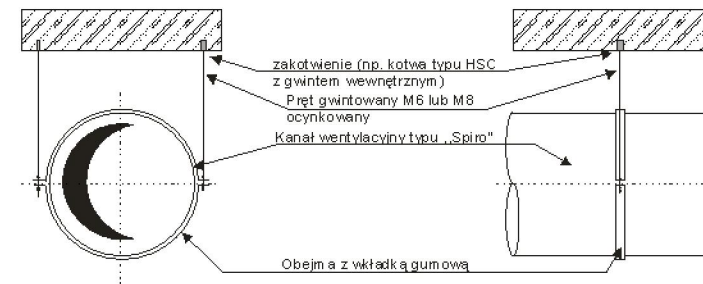
SPOSÓB PODWIESZENIA KANAŁÓW WENTYLACYJNYCH I KLIMATYZACYJNYCH
O PRZEKROJU KOŁOWYM $\varnothing > 400$ mm



UWAGA

ODLEGŁOŚĆ MIĘDZY ZAWIESZENIAMI
MAX. 2,5m

SPOSÓB PODWIESZENIA KANAŁÓW WENTYLACYJNYCH I KLIMATYZACYJNYCH
O PRZEKROJU KOŁOWYM \varnothing DO 400mm



UWAGA

ODLEGŁOŚĆ MIĘDZY ZAWIESZENIAMI
MAX. 2,5m

	PRACOWNIA ARCHITEKTONICZNO-KONSTRUKCYJNA "FULLBET"			fullbet@pro.onet.pl
	40-081 KATOWICE ul. Dąbrówki 15/10 tel. (0-32) 258-66-53, 601-41-66-63			
TEMAT/OBIEKT: Budynek Gimnazjum 21 im. Adeli Korczyńskiej w Katowicach Katowice, ul. Zielonogórska 23				
INWESTOR: Gimnazjum nr 21 im. Adeli Korczyńskiej w Katowicach ul. Zielonogórska 23				
TREŚĆ: Projekt przebudowy budynku Gimnazjum dla potrzeb 4-oddziałowego przedszkola integracyjnego - SCHEMAT PODWIESZENIA KANAŁÓW				
	IMIE, NAZWISKO	NR UPR.	PODPIS	SKALA:
PROJEKTOWAŁ:	mgr inż. Adam BLACHUT	454/02		1:100
PROJEKTOWAŁ:				DATA:
OPRACOWAŁ:	mgr inż. Maurycy GŁOGOWSKI			11.2013
SPRAWDZIŁ:	mgr inż. Tomasz PLEWIŃSKI	SLK/4414 PW08/12		RYS. NR:
				W-2

Rzut/rys. Stadium: Bud. Wyk. Plik