

Went. kanałowy
W.3
Ø160
Vw = 300 m³/h
p = 100 Pa
H_{max} = 212 mm
Pel_{max} = 100 W
U_{max} = 230 W

Went. kanałowy
W.1
Ø200
Vw = 520 m³/h
p = 300 Pa
H_{max} = 303 mm
Pel_{max} = 153 W
U_{max} = 230 W

Went. kanałowy
Wp.1
Ø160
Vw = 200 m³/h
p = 120 Pa
H_{max} = 212 mm
Pel_{max} = 100 W
U_{max} = 230 W

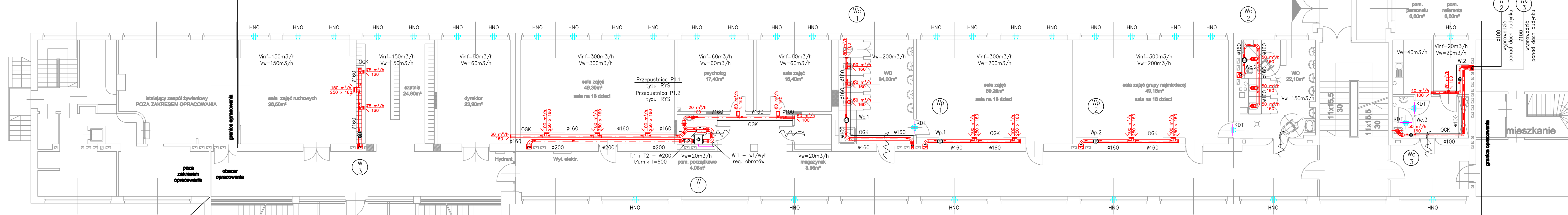
Went. kanałowy
Wp.2
Ø160
Vw = 200 m³/h
p = 100 Pa
H_{max} = 212 mm
Pel_{max} = 100 W
U_{max} = 230 W

Went. kanałowy
Wp.2
Ø160
Vw = 200 m³/h
p = 100 Pa
H_{max} = 212 mm
Pel_{max} = 100 W
U_{max} = 230 W

Went. kanałowy
Wc.2
Ø160
Vw = 150 m³/h
p = 120 Pa
H_{max} = 250 mm
Pel_{max} = 100 W
U_{max} = 230 W

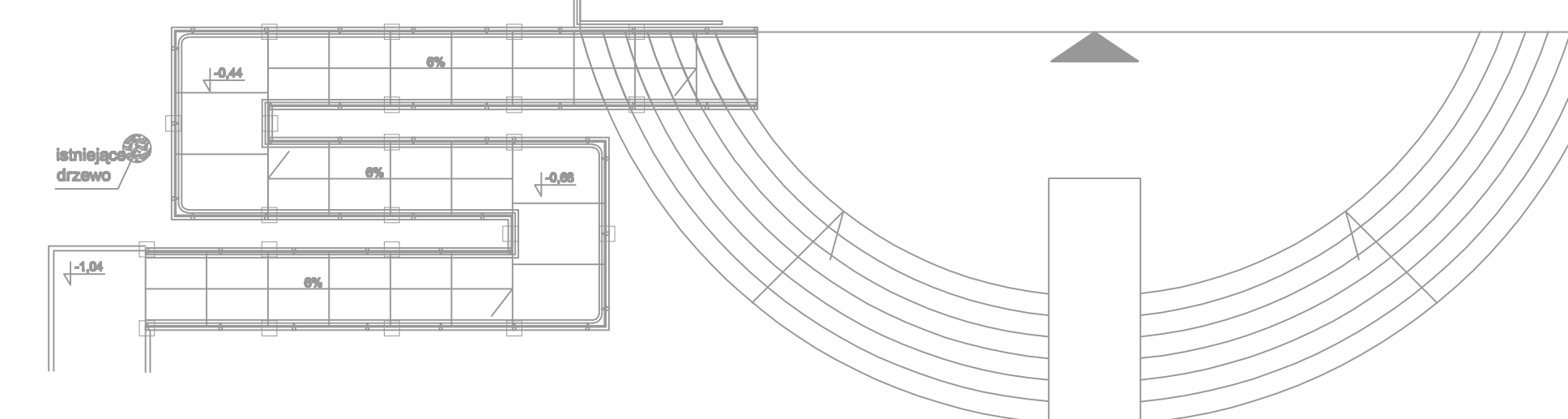
Went. kanałowy
Wc.3
Ø100
Vw = 60 m³/h
p = 60 Pa
H_{max} = 200 mm
Pel_{max} = 100 W
U_{max} = 230 W

Went. kanałowy
Wc.3
Ø100
Vw = 50 m³/h
p = 60 Pa
H_{max} = 200 mm
Pel_{max} = 100 W
U_{max} = 230 W



LEGENDA:

- HNO Higrosterowalny nawiewnik okienny wraz z okapem i siatka na owady; oraz z możliwością przymknięcia
- KDT Kratka drzewiowa transferowa, F_{min}=0,022m²
- Kierunek przepływu powietrza
Podcięcie drzwi przy podłodze; min. 1 cm
- OGK Obudowa z płyt kartonowo-gipsowych wg proj. arch.-bud.
- Wentylator kanałowy
- osiowy
- promieniowy
- Instalacja wentylacji:
- kanał wywiewny z blachy ocynkowanej
- kanał wywiewny elastyczny typu FLEX
- kanał went. grawitacyjnej wg proj. arch.-bud.
- Ø160 Wymiar kanału wentylacyjnego



Parter projekt

fullbet		PRACOWNIA ARCHITEKTONICZNO-KONSTRUKCYJNA	
		"FULLBET"	
40-081 KATOWICE ul. Dąbrowski 15/10		tel. (0-32) 258-86-53, 601-41-88-83	
fullbet@pro.onet.pl			
TEMAT/OBIEKT: Budynek Gimnazjum 21 im. Adeli Korczyńskiej w Katowicach Katowice, ul. Zielonogórska 23			
INWESTOR: Gimnazjum nr 21 im. Adeli Korczyńskiej w Katowicach ul. Zielonogórska 23			
TREŚĆ: Projekt przebudowy budynku Gimnazjum dla potrzeb 4-oddziałowego przedszkola integracyjnego - RZUT PARTERU - INST. WENTYLACJI			
PROJEKTOWAŁ:	mgr inż. Adam BLACHUT	NR UPR:	454/02
PROJEKTOWAŁ:		PODPIS:	
OPRACOWAŁ:	mgr inż. Maurycy GŁOGOWSKI	SKALA:	1:100
SPRAWDZIŁ:	mgr inż. Tomasz PLEWIŃSKI	DATA:	11.2013
		RYB. NR:	W-1
		SKŁ/4414	PW08/12